

PROGRAMME SEMINAIRE

- Actualisé le 15/05/2026 -

"Les violences conjugales : Comprendre, Prévenir, Accompagner"

proposé par **CIRFamille**

Judi 24 septembre et vendredi 25 septembre 2026

De 9h00 à 17h00

Lieu

Vandœuvre-lès-Nancy (la salle et l'adresse seront communiqués ultérieurement)

Public

Professionnels, élus, associatifs, stagiaires du CIRFamille, grand public

Les violences conjugales constituent un fléau majeur de notre société, touchant toutes les catégories sociales sans distinction. En France, 213 000 femmes sont victimes de violences physiques et/ou sexuelles de la part de leur conjoint ou ex-conjoint chaque année. Face à cette réalité, il est essentiel de mobiliser l'ensemble des acteurs locaux pour améliorer la prise en charge des victimes et renforcer la prévention.

Le CIRFamille, association dont l'objet est la formation et la prise en charge dans le champ du soin et de l'éducation en référence à une approche systémique, propose deux journées d'études théorico-cliniques pour contribuer à l'approche des violences conjugales.

Cette manifestation est organisée en deux journées

- **La première journée** est ouverte à tout public tel que mentionné ci-dessus et vise une information et une sensibilisation portant sur différents temps de la prise en compte et la prise en charge des victimes de violences conjugales. Elle sera animée par un ensemble d'acteurs institutionnels locaux et régionaux contribuant à l'approche et à la prise en charge des violences conjugales. Ils présenteront leurs missions spécifiques et l'articulation de leurs interventions.
- **La seconde journée** est conçue en référence à l'approche systémique, modèle de référence du CIRFamille. Elle sera animée par Ivy Daure, psychologue clinicienne et psychothérapeute.

CIRFamille

Centre
d'Initiatives
et de Recherches
sur la Famille



Jeudi 24 septembre

Les temps et les modalités de l'intervention et de la prise en charge

Objectifs de la journée

- **Sensibiliser** aux réalités des violences conjugales
- **Inform**er sur les dispositifs d'aide et d'accompagnement existants
- **Contribuer au renforcement** de la coordination entre les différents acteurs locaux
- **Prévenir** par l'information, l'éducation, la sensibilisation, la formation

Catégorie et but

Sensibilisation, information et formation (concernant les dispositifs et les intervenants ayant pour mission la prévention et la prise en charge de violence conjugales)

Public

- Professionnels de santé, du social, de l'éducation
- Élus et agents des collectivités
- Associations
- Étudiants en travail social, médecine, droit, psychologie, ...
- Grand public

Durée et horaires

Cette formation se déroulera de 9h00 à 12h00 et de 13h15 à 17h00
Accueil à partir de 8h30

Tarif

Prise en charge employeur : 100 euros la journée – 150 euros les 2 journées des 24 et 25/09/26
Prise en charge individuelle : 70 euros la journée – 120 euros les 2 journées des 24 et 25/09/26

Moyens pédagogiques et techniques

Exposés, travail d'échange et de réflexion en groupe

CIRFamille

Centre
d'Initiatives
et de Recherches
sur la Famille



Contenu général

8h30 - 9h : Accueil

- Accueil et remise des documents

9h : Ouverture

- Maire de Vandœuvre-lès-Nancy (sous réserves)
- Intervention Madame la déléguée aux droits des femmes (sous réserves)
- Présentation de la journée et des objectifs (Michel Ganaye, Pdt & Benoît Schneider, CIRFamille)

9h30 - 10h15 : Conférence introductive

« *Violences conjugales : état des lieux et enjeux actuels* »

Intervenante :

- Hélène Joly
assistante de justice

10h15 - 10h30 : Pause

10h30 - 12h : Table ronde 1, Intervenir en urgence

Intervenants :

- Gendarmerie Nationale
Stéphanie Roualdes, adjudante-chef, responsable du contentieux VIF à la COB Blainville-sur-l'Eau
- Police Nationale
- Nathalie Dormeyer
Directrice, Maison des femmes de Nancy
- Dr Elodie Marchand
Chef de service de Médecine Légale, CHRU Nancy

Pause Repas

13h15 - 14h45 : Table ronde 2, Protéger, évaluer, accompagner

Intervenants :

- Service de Médecine Légale – CHRU Nancy

CIRFamille

Centre
d'Initiatives
et de Recherches
sur la Famille



Unité Médico-Judiciaire

- France Victime 54 / CIDFF 54 (Centre d'Information sur les Droits des Femmes et des Familles) (accompagnement juridique et protection)
- Mélanie Mathey Chef de service ARELIA (Association RÉgionale pour le Logement et l'Insertion par l'Activité)

14h45 – 16h15 : Table ronde 3, Prendre en charge

Thématiques et intervenants :

La prise en charge psychotraumatique des femmes victimes de violences conjugales

- Maison de la résilience & CMP

Des enfants exposés aux violences conjugales

- Dr M. Huot Marchand

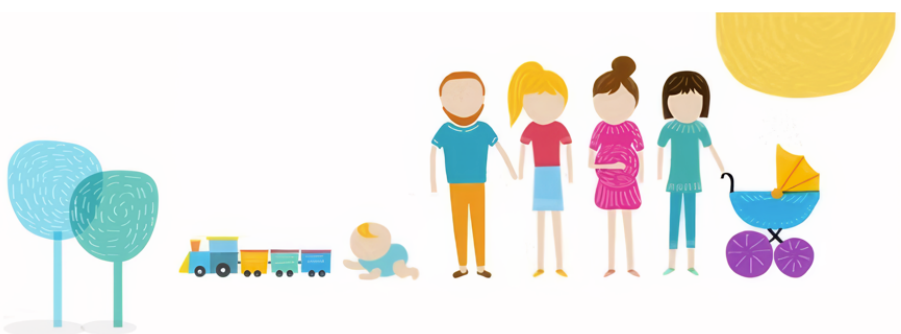
16h15 – 16h30 : Pause

16h30 - 17h : En clôture, prévenir, informer, sensibiliser

Police, Maison des femmes, Arelia,...

CIRFamille

Centre
d'Initiatives
et de Recherches
sur la Famille



Vendredi 25 septembre

Les violences conjugales : nommer, reconnaître et en sortir *Une perspective systémique*

Animé par **Ivy Daure**, psychologue clinicienne, docteur en psychologie, psychothérapeute, formatrice

Préambule

Les violences conjugales dessinent un script relationnel de tension, de pouvoir et de chosification de l'autre, elles peuvent être physiques, psychologiques, sexuelles, financières et religieuses. Plus souvent exercées contre les femmes, les violences conjugales sont trahisons, fondées au départ sur l'alliance affective, amoureuse entre deux partenaires adultes, qui devient par la suite la menace de soi sous l'oppression de l'autre.

Les violences conjugales sont des violences intra-familiales qui impliquent tous les membres de la famille et trouvent souvent leur origine dans les générations qui ont précédé. Une lecture plus complexe des styles d'attachements, des expériences relationnelles passées, des vulnérabilités qui créent le contexte dans lequel ces violences trouvent un terreau est nécessaire pour penser la complexité de cette réalité.

Lors de cette journée théorico-clinique, Ivy Daure propose d'aborder de manière pratique les questions qui permettent de penser les violences conjugales et d'accompagner et traiter les personnes victimes de violences conjugales.

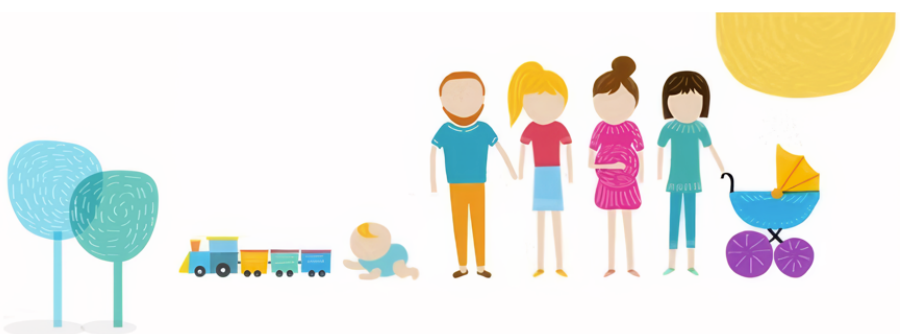
L'intervention et l'animation seront structurées autour de quelques axes thématiques, en particulier l'utilisation du jeu « Amour Monstre » pour mieux définir et aborder la question des violences conjugales et du modèle « R » pour soutenir l'accompagnement des victimes de violences conjugales.

Ivy Daure est une psychologue clinicienne et docteure en psychologie, spécialisée notamment dans la thérapie familiale systémique, les relations de couple, les migrations et la psychologie interculturelle.

Elle exerce en libéral à Bordeaux et enseigne à l'Université de Bordeaux. Elle coordonne un diplôme universitaire consacré à l'accompagnement des personnes migrantes à l'aide de la psychologie

CIRFamille

Centre
d'Initiatives
et de Recherches
sur la Famille



interculturelle.

Née au Brésil, elle a étudié la psychologie au Brésil, puis s'est formée en Italie à la thérapie familiale systémique avant de poursuivre un doctorat en France. Sa thèse portait sur la transmission et les enjeux psychologiques liés à la migration.

Elle est également :

- formatrice et conférencière en France et en Europe,
- directrice de la collection « Art de la Psychothérapie » (ESF).,
- membre de plusieurs comités de rédaction en psychologie et thérapie familiale.

Ses thèmes de travail principaux portent sur :

- les couples et les familles,
- les violences conjugales,
- les migrations et l'exil,
- les génogrammes,
- les thérapies systémiques interculturelles.

Elle a publié de nombreux ouvrages et articles scientifiques, par exemple :

- Faire vivre son couple (2026)
- Le couple est un lieu (2022)
- Elle a coordonné un dossier « La violence dans le couple. Regards actuels » dans *Le Journal des psychologues*, n° 414, 2025.

Objectifs de la journée

Approche des outils propres à l'intervention systémique dans un contexte de prise en charge des violences conjugales.

Catégorie et but

La catégorie prévue à l'article L.6313-1 est : action de formation

Cette action a pour but (article L.6313-3) : de favoriser l'adaptation des travailleurs à leur poste de travail, à l'évolution des emplois ainsi que leur maintien dans l'emploi et de participer au développement de leurs compétences en lien ou non avec leur poste de travail.

Public

Le public concerné est :

toute personne du champ médico-social, de l'éducation, stagiaires, étudiants

Durée et horaires

Cette formation se déroulera de 9h00 à 12h15 et de 13h45 à 17h00

Accueil à partir de 8h30

CIRFamille

Centre
d'Initiatives
et de Recherches
sur la Famille



Tarif

Prise en charge employeur : 100 euros la journée – 150 euros les 2 journées des 24 et 25/09/26

Prise en charge individuelle : 70 euros la journée – 120 euros les 2 journées des 24 et 25/09/26

Moyens pédagogiques et techniques

Exposés, travail d'échange et de réflexion en groupe

CIRFamille

Centre
d'Initiatives
et de Recherches
sur la Famille

